

Wie lese ich Zähler richtig ab?



Das Land
Steiermark

Welche Zähler gibt es?

1. Gaszähler (Heizung)
2. Wärmemengenzähler – Fernwärmeanlagen (Heizung)
3. Verbrauchsdaten bei Heizölanlagen
4. Wechsel – und Drehstromzähler analog (Strom)
5. Wechsel – und Drehstromzähler digital (Strom)

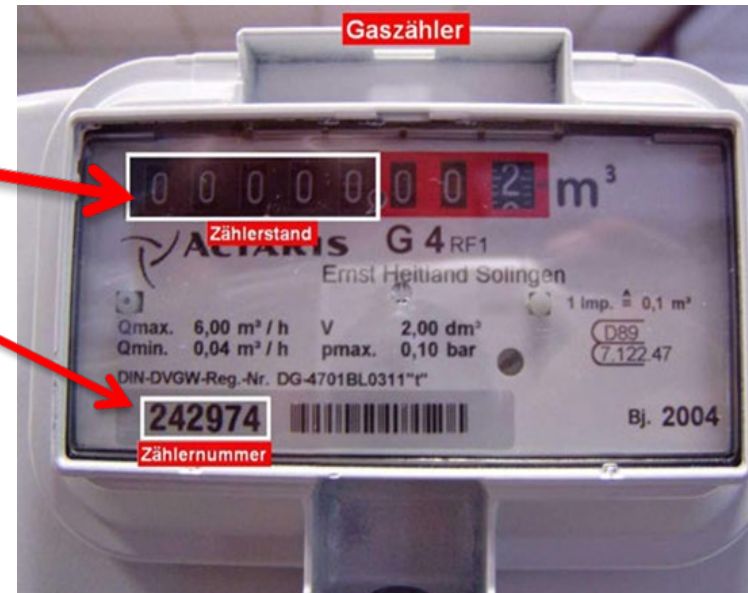
Verwendete Abkürzungen:

MWh	=	Megawattstunden
kWh	=	Kilowattstunden
m ³	=	Kubikmeter
HT	=	Hochtarif (auch Tagstrom genannt)
NT	=	Niedertarif (auch Nachtstrom – unterbrechbar – genannt)

Wie lese ich einen Gaszähler richtig ab?

Aktueller Zählerstand in m³

Kontrolle der Zählernummer



Bei den Gaszählern ist immer der Verbrauchswert in m³ anzugeben.

Der Umrechnungsfaktor von m³ in kWh beträgt 9,6.

Wie lese ich einen Wärmemengenzähler (Fernwärme) richtig ab?



Kontrolle der Zählernummer

Ablesung des aktuellen Zählerstandes in MWh oder kWh

Eintragen des aktuellen Zählerstandes in kWh

(den Ablesewert bei MWh mit 1000 multiplizieren)

Für die Ablesung des aktuellen Verbrauchwertes die Steuertasten (immer neben oder unter dem Display) so oft betätigen, bis der Wert mit der Kennzeichnung „MWh oder kWh“ im Display erscheint.



Verbrauchsdaten von Heizölanlagen



1. Tankfüllung in Liter
2. Datum der Betankung

Wenn möglich:

- Aufnahme des Gesamtinhaltes der Lagertanks
- Aufnahme der Grundfläche und Höhe der Lagertanks in m^2/m^3
- Ablesung der Ölstands Anzeige (in „cm“ oder „m“)
- Eintragen der ermittelten Höhendifferenz

Wie lese ich einen analogen Wechsel- und Drehstromzähler ab?

Drehstromzähler Einfachtarif

Zähler mit 5 Vorkommastellen



Zählernummer: 789030

Zählerstand: 45200,0

Zähler mit 6 Vorkommastellen



Zählernummer: 4119500

Zählerstand: 064300,1

Zähler mit Einfachtarif:

Ableseung des aktuellen Zählerstandes in kWh

Kontrolle der Zählernummer

Wie lese ich einen analogen Wechsel- und Drehstromzähler ab?

Zähler mit Doppeltarif:

Ablesen und Eintragen des aktuellen Zählerstandes für jeden Tarif (HT und NT) in kWh

Kontrolle der Zählnummer

Drehstromzähler Doppeltarif

Zähler mit 5 Vorkommastellen

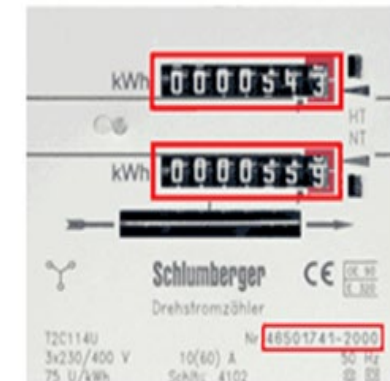


Zählernummer: 4131264

Zählerstand 1 (HT): 86600,0

Zählerstand 2 (NT): 51500,0

Zähler mit 6 Vorkommastellen



Zählernummer: 46501741-2000

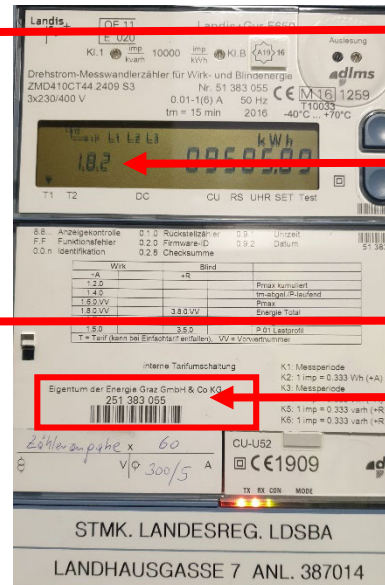
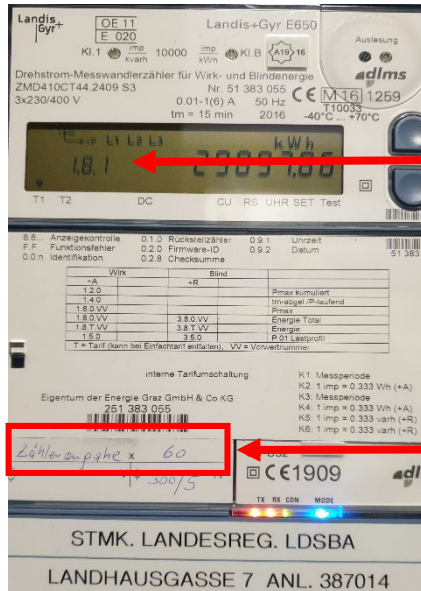
Zählerstand HT: 000054,3

Zählerstand NT: 000055,9

Achtung:

Die abgelesenen Werte nicht aufsummieren, sondern gesondert eintragen.

Wie lese ich einen digitalen Wechsel- und Drehstromzähler ab?



1.8.1 Zählerstand Wirkenergie (kWh) im HT und

1.8.2 Zählerstand Wirkenergie (kWh) im NT

Umrechnungsfaktor bzw. Konstante – hier x 60

Zählernummer (Abfrage Kennziffer 0.0.0)

Achtung:

Über die Abfrage-Kennziffern 1.8.1.VV und 1.8.2.VV können die Vorwerte abgelesen werden.

Die Vorwerte werden für jeden Monatsletzten, 24:00 Uhr, gespeichert.

Erscheint unter der Abfrage-Kennziffer 1.8.2 kein Wert, so ist bei der gegenständlichen Anlage kein NT (Niedertarif) ausgeführt.

Wie lese ich einen digitalen Wechsel- und Drehstromzähler ab?



Ablesung bei Zählertyp LZMJ-HDWT733117A:

Kontrolle der Zählnummer (Abfrage Kennziffer 0.0.0)

**0.8.1 Zählerstand Wirkenergie (kWh) im HT
und**

0.8.2 Zählerstand Wirkenergie (kWh) im NT

Achtung:

Über die Abfrage-Kennziffern 0.8.1.yxx und 0.8.2.yxx können die Vorwerte abgelesen werden.

Die Vorwerte werden für jeden Monatsletzten, 24:00 Uhr, gespeichert.

Erscheint unter der Abfrage-Kennziffer 0.8.2 kein Wert, so ist bei der gegenständlichen Anlage kein NT (Niedertarif) ausgeführt.